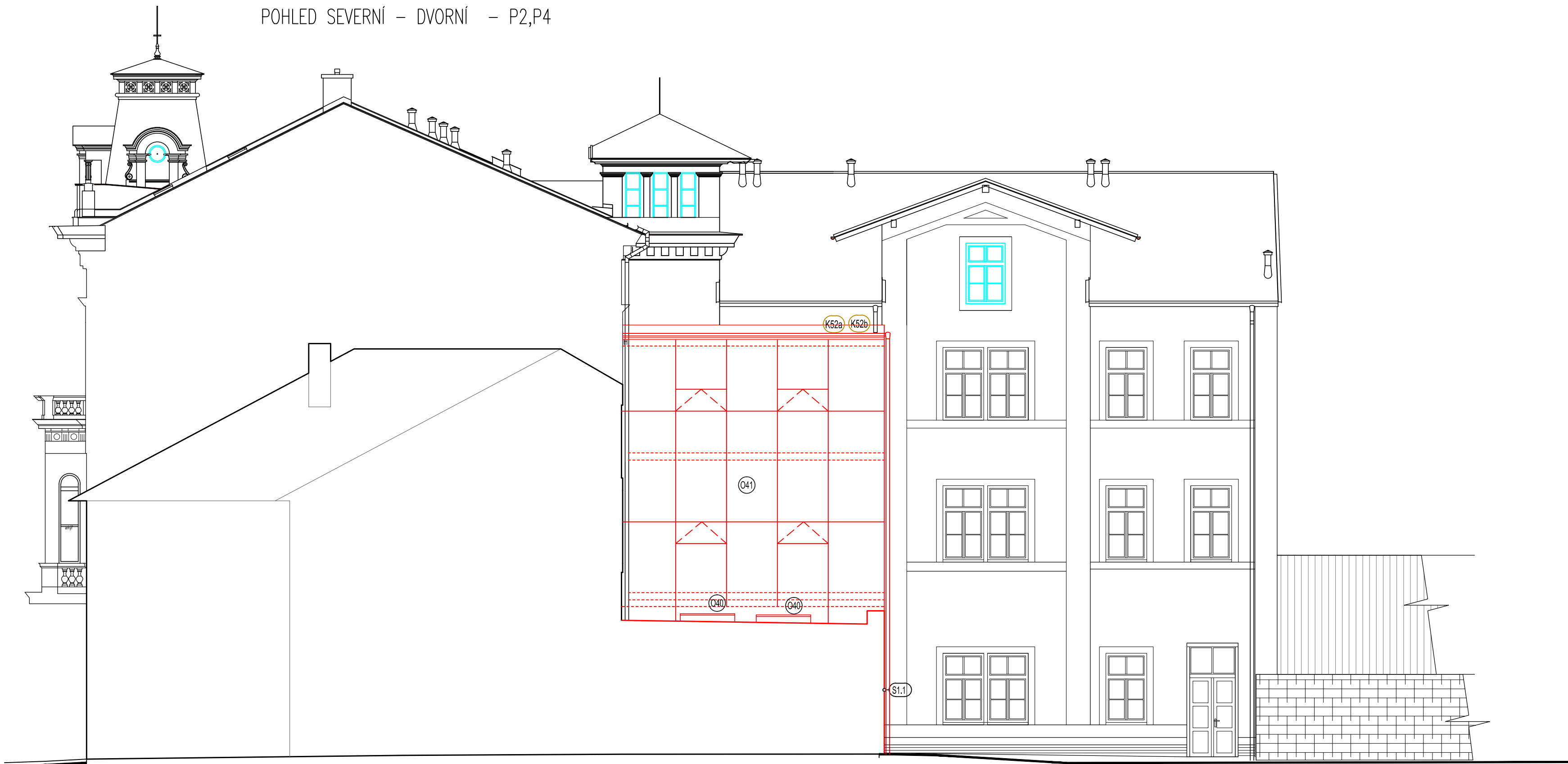


POHLED SEVERNÍ – DVORNÍ – P2,P4



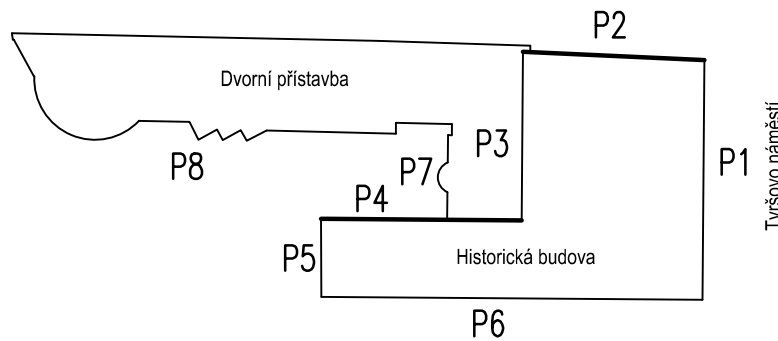
LEGENDA:

- 041
- SKLENĚNÉ OPLÁŠTĚNÍ PAVLAČE ZASKLENÉ IZOLAČNÍM TROJSKLEM, BARVA RÁMU STŘÍBRNO-ŠEDÁ, 4 SKLOPNÁ OKNA – VÝŠKA OKEN CCA 600MM SVISLÉ VIDITELNÉ ČÁSTI OCELOVÉ KONSTRUKCE BUDOU OPLÁŠTĚNY ELOXOVANÝM PLECHEM – ODSTIN – 12 STŘÍBRNÉ SVĚTLÉ ŠEDÁ
- 038 – 040
- NOVÉ DESIGNOVÉ SVĚTLÍKY SE ZAOKLENÝM SKLEM + 2x VÝŠKOVÉ NÁSTAVCE ZASKLENÁ IZOLAČNÍM TROJSKLEM $U_w = 1,1 \text{ W/(m}^2\text{K)}$.

LEGENDA:

- VYZNAČENÍ NOVÝCH PRVKŮ
- VYMĚNĚNÁ OKNA V 1.ETAPĚ

V DALŠÍCH PODROBNOSTECH VIZ. TECHNICKÁ ZPRÁVA



KÓTY NA VÝKRESECH JSOU POUZE INFORMATIVNÍ. ROZMĚRY NUTNO OVĚŘIT PŘI REALIZACI NA STAVBĚ

HLAVNÍ PROJEKTANT Ing.Patrik Boguaj		VYPRACOVAL Ing. Šárka Horáková		AUTORIZOVANÝ ING. Ing.Patrik Boguaj		<div>Zpracovatel části PD:</div> <div><div>BOGUAJ</div><div>Stavební inženýrství s.r.o.</div><div>Kamenický 41, 539 41 Kamenický IČO: 287 86 736 DIČ: CZ28786736</div></div>
KATASTRÁLNÍ ÚZEMÍ: Choceň STAVEBNÍ ÚŘAD: Choceň						
INVESTOR: Pardubický kraj Komenského náměstí 125, 530 02 Pardubice - Staré Město						
NÁZEV AKCE: OA a SOŠ cestovního ruchu Choceň, budova Tyršovo náměstí 220 - stavební úpravy přístavby a navazujících částí historické budovy						
ČÁST PD : D1.1 Architektonicko - stavební řešení						
STUPĚN PD: Projektová dokumentace k provedení stavby						
NÁZEV VÝKRESU: POHLEDY SEVERNÍ DVORNÍ - P2, P4 - NOVÝ STAV						
MĚRÍTKO: 1:75		ČÁST PD: D1.1.b		OZNAČENÍ: NS 15		